

ElderBuren

Betaalbaar wonen in een vertrouwde omgeving



Inhoud

1. Inleiding	4
2. Locatie	5
3. Appartementen	6
4. Plattegronden	8
5. Afwerkstaat ruimtes	14

Inleiding

In de Arnhemse wijk Elderveld gaat een bijzonder woonproject van start. ElderBuren wordt een gemengde woongemeenschap, met bewoners die contact onderhouden met elkaar én met de buurt. Wat hen bindt is een actieve, betrokken houding: ze willen graag wonen in een omgeving waarin je iets voor elkaar kunt betekenen en gezamenlijk activiteiten onderneemt. U helpt uw burens bijvoorbeeld met koken of gaat samen wandelen. U bent geen zorgverlener, maar u heeft wel een actieve en open houding. Samen met de andere bewoners zet u zich in voor elkaar en bent u actief in de buurt. Zo doet iedereen mee!

Opzet

ElderBuren ligt aan de Leidenweg, tussen de Burgemeester Matsersingel en de Gorinchemstraat. Het complex heeft 69 appartementen en een grote gemeenschappelijke tuin. De opzet van het gebouw en de gedeelde buitenruimte zorgen dat u makkelijk met andere bewoners in contact komt, maar ook van uw privacy kunt genieten.

Voor wie?

Er zijn 50 appartementen beschikbaar voor diverse 'doorstromers'. Dit zijn mensen die een lege zelfstandige huur- of koopwoning in Arnhem achterlaten. Daarnaast is het belangrijk dat de bewoners bewust en met overtuiging kiezen voor samenleven met elkaar en met de buurt. We letten dan ook vooral op motivatie. Bij gelijke geschiktheid krijgen 55-plussers uit Arnhem-Zuid voorrang. De overige 19 appartementen zijn voor Siza-cliënten, die toe zijn aan een volgende stap. Hierbij gaat het om mensen met een licht verstandelijke en/of lichamelijke beperking, die soms begeleiding of verzorging nodig hebben: 'beschermd thuis zelfstandig'. Hiervoor is dagelijks tussen 09.00 en 20.00 uur een zorgbegeleider van Siza aanwezig in de kantoorruimte in het gebouw.

ElderBuren in het kort:

- Gemengde woongemeenschap, waarin iedereen meedoet
- Aandacht voor binding met burens en buurt
- 69 zelfstandige appartementen (2- en 3 kamer)
- Voor 1- en 2-persoonshuishoudens
- Voorrang voor 55-plussers uit Arnhem Zuid
- Sociale huur, voor permanente bewoning
- ElderBuren is geen zorgcomplex of beschermd wonen, maar een prettige, sociale en gemengde woongemeenschap in verbinding met de buurt. Het sleutelwoord is samen.

Woonvereniging

Bewoners van ElderBuren zijn lid van de woonvereniging. Die zorgt dat er een prettige woongemeenschap ontstaat waarin iedereen meetelt. Als bewoner vindt u het fijn om deel te nemen aan gezamenlijke activiteiten. U zet zich in om samen iets te organiseren er voor elkaar te zijn, zowel binnen ElderBuren als met de omliggende buurt. Dit doet u samen, in verschillende activiteitengroepen, beheerteams of commissies. Tijdens de opbouwfase krijgt de woonvereniging ondersteuning van een community-coach. Interesse in een rol als kwartiermaker?

Zou u graag meebouwen aan het fundament

van de woonvereniging? Als kwartiermaker kan dat. Samen met de andere kwartiermakers denkt u mee over de oprichting, de statuten en het huishoudelijk reglement van de woonvereniging. Dit gebeurt met begeleiding van de community-coach. Als kwartiermaker bent u ook actief bij het opzetten van activiteitengroepen, beheerteams en commissies. Hierdoor ontstaan nieuwe initiatieven en binding met de buurt. Het opzetten van de woonvereniging is interessant en leerzaam, maar ook best intensief. In het aanmeldformulier op www.elderburen.nl kunt u uw voorkeuren aangeven.

2. Locatie

Rustig gelegen in het groene Eldersveld, dicht bij OV en uitvalswegen

ElderBuren ligt aan de Leidenweg, tussen de Burgemeester Matsersingel en de Gorinchemstraat. Een prettige locatie, op 5 minuten fietsen van het winkelcentrum van Elderveld en nabij het gezondheidscentrum. Op deze locatie vindt u alles wat u nodig heeft. Daarnaast zijn de winkels in De Laar-West of Kronenburg in de buurt.

Sport en ontspanning

Er zijn verschillende sportgelegenheden in de buurt, zoals een squash- en fitnesscentrum, tennis, diverse voetbalclubs, yoga, korfbal en een dansschool. Daarnaast kent de wijk een rijk verenigingsleven.

Op 10 fietsminuten vindt u de Rijkerswoerdse Plassen. Dit recreatiegebied leent zich goed voor een dagje uit met familie en/of kleinkinderen. Zwemmen, vissen, kanoën of luieren: het kan allemaal. Er is een outdoor fitness, waar u naast diverse fitnessstoestellen een trimbaan vindt. Kinderen vermaken zich uitstekend bij de watergoot, de speeltuin of het duikvlot.

Bereikbaarheid OV en auto

Het openbaar vervoer is goed geregeld. Er is een goede busverbinding met bushaltes voor de deur en het NS-station Arnhem-Zuid/Schuytgraaf ligt op slechts 5 minuten fietsen.

Met de auto bent u binnen een paar minuten op een van de omliggende uitvalswegen (A325, A50 en A12).



3. Over de appartementen

De appartementen zijn duurzaam gebouwd. Ze zijn goed geïsoleerd, gasloos en het complex is voorzien van zonnepanelen. Het groene dak zorgt ervoor dat het gebouw koeler blijft tijdens hete zomerdagen, houdt het regenwater vast en is goed voor de natuur. Voor de insecten en vogels in de tuin worden Nederlandse bomen en struiken aangeplant. Ook worden er nestkasten geplaatst voor de huismus, gierwaluw en dwergvleermuis.

Er zijn twee- en driekamerappartementen. Een aantal driekamerappartementen hebben een berging op de begane grond. De overige appartementen hebben een inpandige berging.

2-kamerwoning

- Gem. woonoppervlak 57 m²
- Privébalkon/terras: ca. 6 m²
- Kale huurprijs, per maand € 633,25
- Servicekosten ca. € 40,00
- Huurtoeslag mogelijk
- Levensloopgeschikt
- Inpandige berging

3-kamerwoning

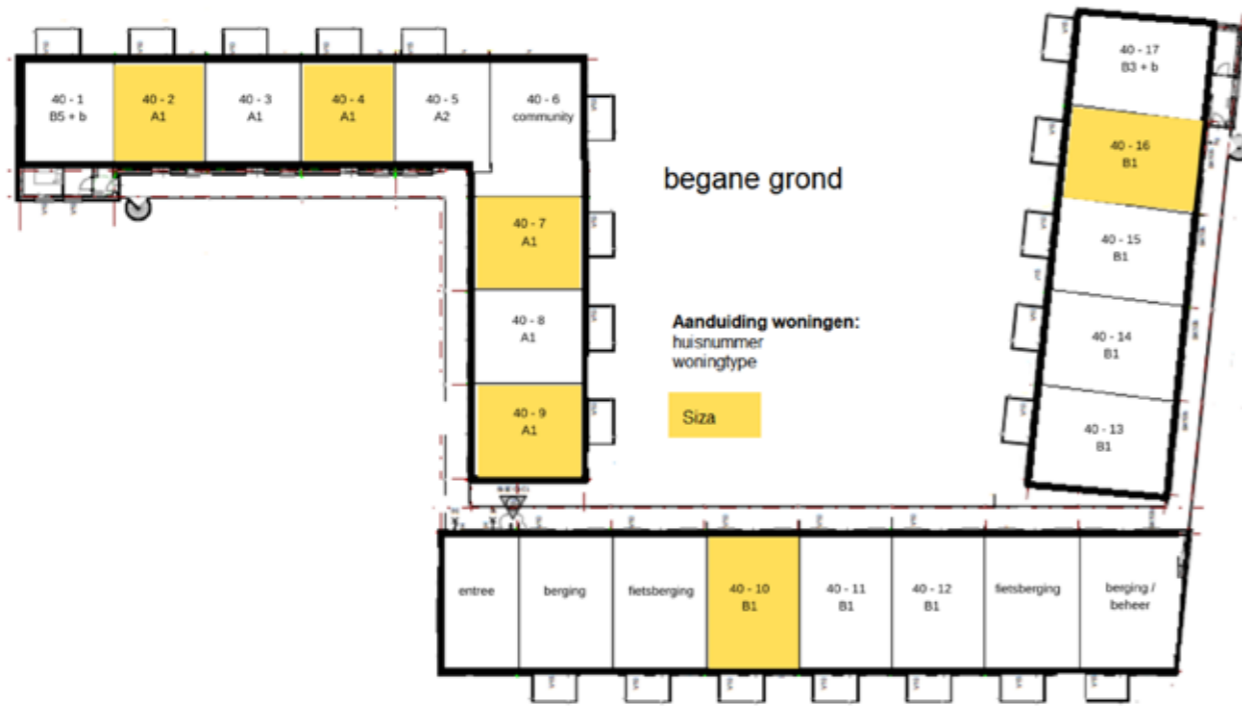
- Gem. woonoppervlak: 73 m²
- Privébalkon/terras: ca. 6 m²
- Kale huurprijs: € 633,25
- Servicekosten ca. € 40,00
- Huurtoeslag mogelijk
- Levensloopgeschikt
- Inpandige berging



4. Plattegronden

Het complex bestaat uit twee- en driekamerappartementen. Wilt u weten welke plattegrond bij welk huisnummer hoort? In onderstaand schema hebben wij de huisnummers en bijbehorende plattegronden voor u op een rijtje gezet.

Begane grond



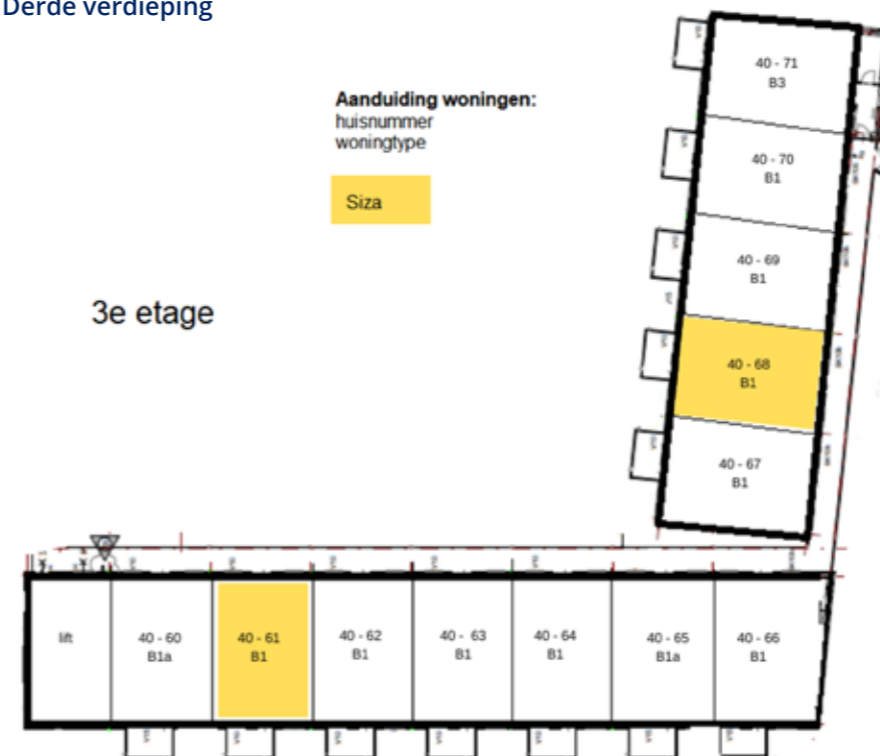
Tweede verdieping



Eerste verdieping

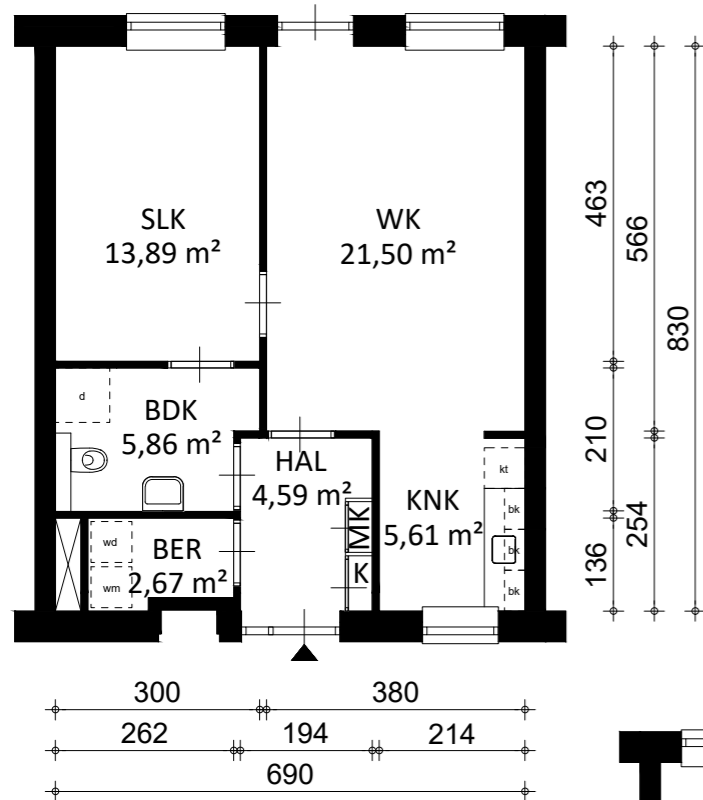


Derde verdieping

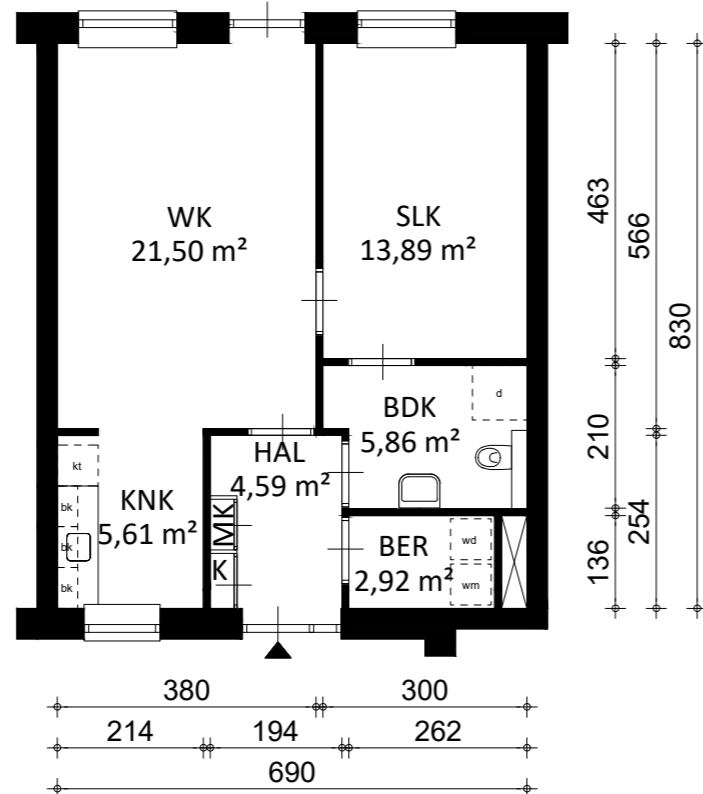


Plattegronden appartementen

Appartementen met twee kamers



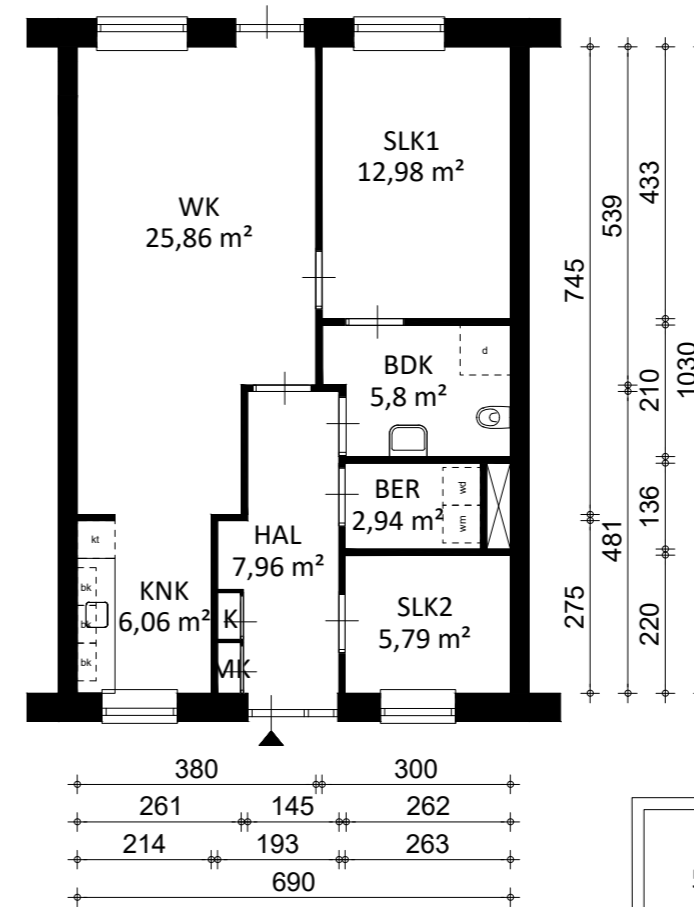
Type A1



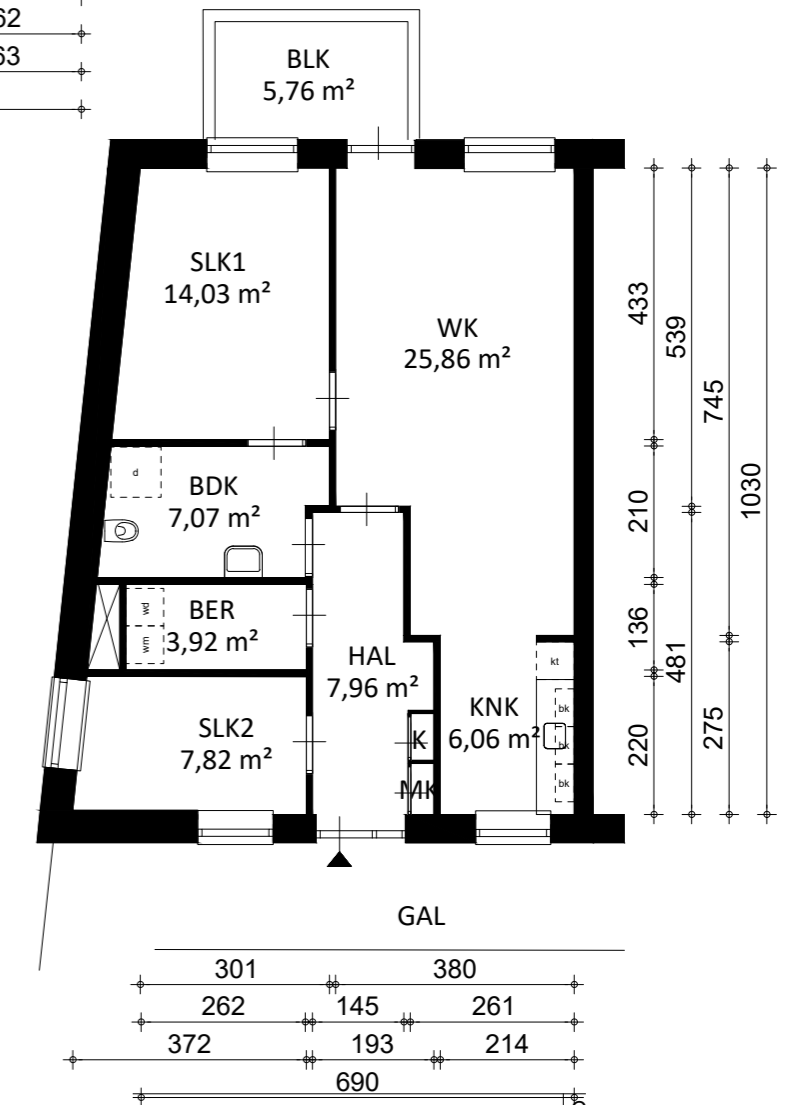
Type A2

- [bk] = bovenkast
- [d] = douche
- [kk] = opstelplaats koelkast
- [kt] = opstelplaats kooktoestel
- [wd] = wasdroger
- [wm] = opstelplaats wasmachine
- [CV] = Centrale Verwarmingsketel
- [ww] = warmwatertoestel
- [mv] = mechanische ventilatiebox
- [wastafel] = wastafel
- [fontein] = fontein
- [toilet] = toilet

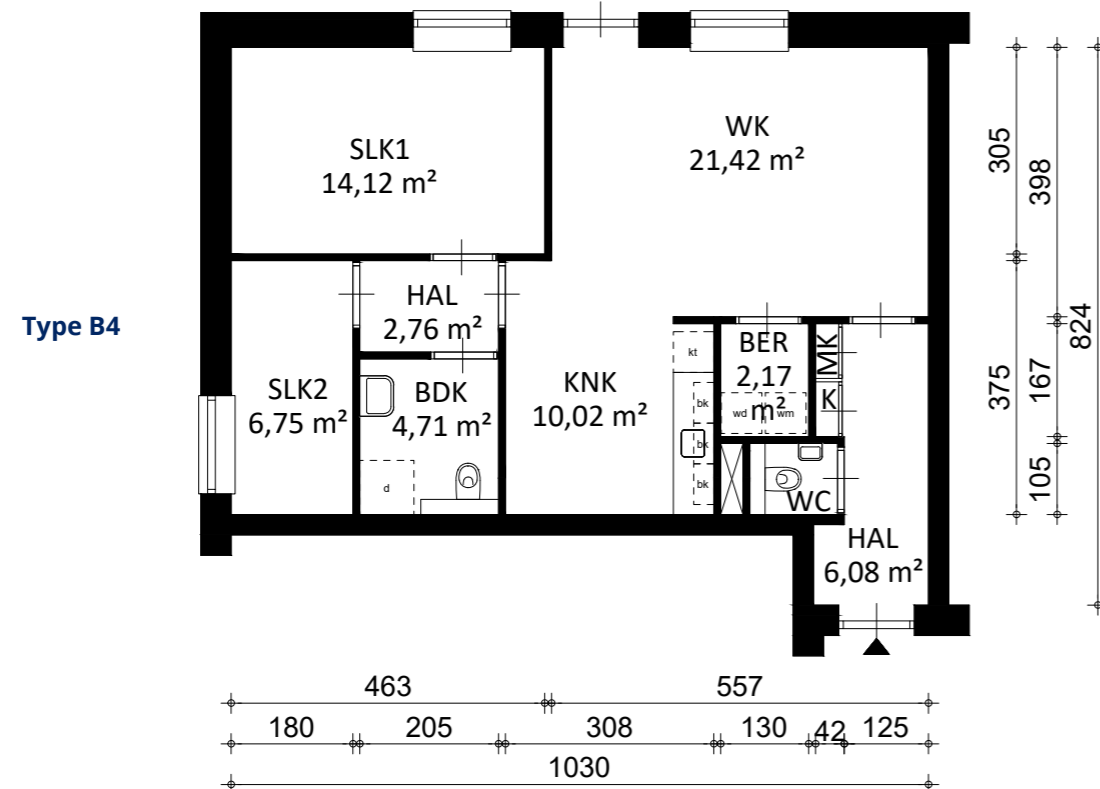
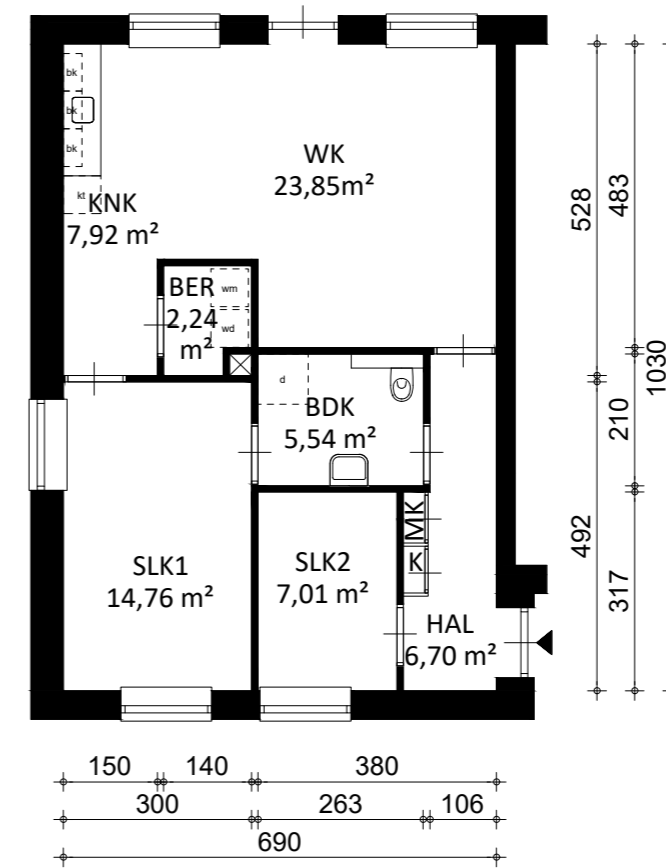
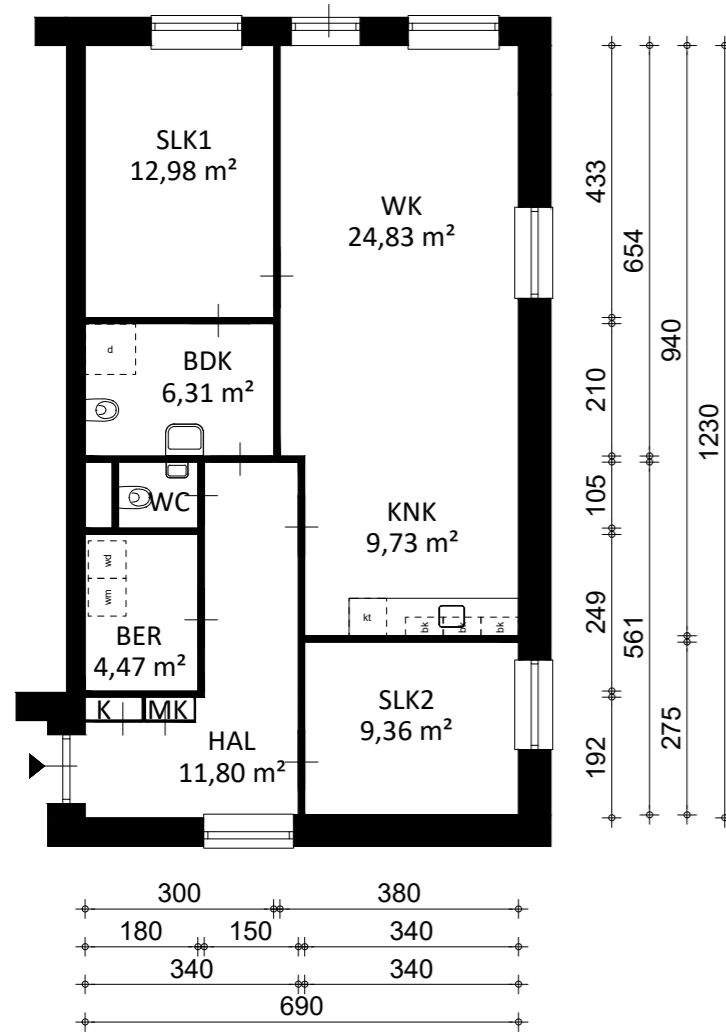
Appartementen met drie kamers



Type B2



Appartementen met drie kamers



- [bk] = bovenkast
- [d] = douche
- [kk] = opstelplaats koelkast
- [kt] = opstelplaats kooktoestel
- [wd] = wasdroger
- [wm] = opstelplaats wasmachine
- [CV] = Centrale Verwarmingsketel
- [ww] = warmwatertoestel
- [mv] = mechanische ventilatiebox
- [] = wastafel
- [] = fontein
- [] = toilet

5. Afwerkstaat ruimtes

Hieronder kunt u lezen hoe uw woning wordt opgeleverd.

Ruimte	Vloer	Wanden	Plafonds	Voorzieningen
Hal	Afwerkvloer	Behangklaar	Structuur-spuitwerk	
Woonkamer	Afwerkvloer	Behangklaar	Structuur-spuitwerk	1 bedraad aansluitpunt voor telefoon of antenne
Keuken	Afwerkvloer	Behangklaar, boven keukenblad betegeld	Structuur-spuitwerk	Standaard keuken totaal Type A: 1.80 m, Type B: 2.10 m, excl. apparatuur
Bij apart toilet	Vloertegels	Wandtegels 1.2 m	Structuur-spuitwerk	Closetcombinatie Fonteincombinatie
Slaapkamer 1	Afwerkvloer	Behangklaar	Structuur-spuitwerk	1 bedraad aansluitpunt voor telefoon of antenne
Slaapkamer 2	Afwerkvloer	Behangklaar	Structuur-spuitwerk	1 bedraad aansluitpunt voor telefoon of antenne
Badkamer Douche	Vloertegels	Wandtegels tot aan plafond	Structuur-spuitwerk	Wastafelcombinatie/ closetcombinatie

Interesse

Heeft u interesse in wonen in ElderBuren? Om in aanmerking te komen voor een woning in ElderBuren moet u aan bepaalde voorwaarden voldoen.

Lees onderstaande punten door voordat u het aanmeldformulier op www.elderburen.nl invult.

- Uw (gezamenlijk) bruto jaarinkomen is niet hoger dan € 40.024,- (prijspeil 2021). Dit controleren we aan de hand van de "Verklaring geregistreerd inkomen 2019 of 2020". De VGI is te downloaden via Mijn Belastingdienst (zie Inkomensverklaring opvragen).
- U laat een zelfstandige huur- of koopwoning in Arnhem leeg achter.
- Uw woning komt beschikbaar voor andere woningzoekers.
- U heeft een geldige inschrijving bij Entree.

Heeft u geen inschrijving bij Entree? Dan kunt u dit alsnog doen. Inschrijven bij Entree is gratis en duurt ongeveer 10 minuten.

Colofon

Dit is een uitgave van Portaal, mei 2021.

Aan deze brochure kunnen geen rechten worden ontleend.

Contact

www.portaal.nl
info@portaal.nl
088 767 8225

Postadres

Portaal
Postbus 2211
3500 GE Utrecht

 PORTAAL



Heeft u een vraag aan ons?

U kunt ons bellen via telefoonnummer 088 - 767 82 25.

www.portaal.nl